

# Commercial Refrigerator Door Presenta:



*Una presentación de comparación  
de características*

*Styleline Vs. Competencia*

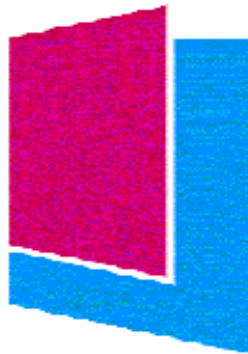
*Para :*



**TRANE** Partes Mexico

# Temas

- ④ Perfil de la Empresa Commercial Refrigerator Door
- ④ Clientes de Commercial Refrigerator Door
- ④ Comparación de Características
  - STYLELINE contra el Competidor
- ④ Ventajas de STYLELINE
- ④ Preguntas y Respuestas



# COMMERCIAL REFRIGERATOR DOOR COMPANY

manufacturer of **STYLELINE**



Establecido en 1975 con una sola idea  
Ofrecer un mejor producto a un precio competitivo.

 **STYLELINE<sup>®</sup> DOORS**

# Perfil de la Empresa

- La empresa Commercial Refrigerator Door (CRD), es una empresa privada, establecida desde 1975.
- Las oficinas y planta de manufactura se encuentran ubicadas en Sarasota, Fl.
- Con presencia para la región de México a través de nuestro Representante Oscar Flores, con base en la ciudad de Monterrey.
- Con presencia para la región de México a través de Customer Service Paola Tejada, con base en la ciudad de Sarasota, Florida.

# Primera Empresa en la Industria para Ofrecer

- **Vidrio Completamente Templado**
- **Acabados Anodizados Brillantes**
- **Iluminación que cubre todo el Largo de la Puerta**
- **Sistema de Iluminación cuidadosamente Alambrada**
- **Lámparas T-8 Electrónica Normal**
- **Bordes de Colores Especiales para la Puerta (Inlay)**
- **Puerta y Marco para Enfriador sin Energía**
- **Puerta de Congelador sin Energía**
- **Parrillas de Flujo de Gravedad para Alto Volumen**
- **Sistema ALS de Lámparas Electrónicas**
- **Varilla de Torsión que cubre todo el Largo de la Puerta**
- **Garantía de 20 años para Vidrio sin Resistencia**
- **Entrega de 7 Días**
- **100% Control de Calidad Probado e Inspeccionado**
- **Limpieza Fácil - Marco con Esquinas Curvadas**
- **Borde de Acero Inoxidable**
- **Acabados de Colores Especiales "SPLASH"**
- **Jaladera a todo lo Largo de la Puerta**

# Cientes Principales en los EE UU

- Wal-Mart y Sams
- BP Amoco
- Texaco/Shell USA & Internacional
- Exxon,USA & ESSO Internacional
- Phillips Petroleum
- Murphy Oil
- Dollar General
- 99¢ Stores
- Winn Dixie
- Piggly Wiggly
- Save-a-Lot Foods

# Clientes en Mexico

- Hussmann American S. de R.L. de C.V.
- Wal-Mart y Sams
- Farmacias Guadalajara
- Farmacias del Ahorro
- Farmacias Benavides
- Clientes Varios

# Certificaciones

- Sistema de Puertas y Parrillas aprobados por la Fundación de Saneamiento Nacional
- Sistema de Puerta y Lámparas reconocido por Underwriters Laboratories
- Sistema de Puerta y Lámparas reconocido en Canadá por Underwriters Laboratories





# Sistema de Puertas para Aplicaciones Diferentes

- **Aplicaciones**
  - Enfriador o Congelador
- **Variedad de Condiciones Ambientales**
  - Humedad Relativa ¿Alta o Baja?
  - ¿Sin o Con Control Efectivo?
- **Consideración de Consumo de Energía**
  - ¿Crítica, Importante, No Importante?
- **Aparencia Distinta**
  - Aparencia Tradicional, Diseñados o Económica
  - Preferencia del Cliente

# Guía de Aplicación

Aplicación	Humedad	Energía	Apariencia	Sistema	Resistencia en Muecas	Resistencia en Puertas	Resistencia en Vidrios	Protección de Humedad
Heladera	Normal	Crítica	Diseñados	F//X	No	No	No	70%
			Tradicional	S//E	No	No	No	75%
		Importante	Diseñados	D//X	Sí	No	No	70%
			Tradicional	E//F	Sí	No	No	70%
			Económica	L//E	Sí	No	No	65%
		No Importante	Diseñados	D//X	Sí	No	No	70%
			Tradicional	Classic	Sí	No	No	65%
			Económica	L//E	Sí	No	No	65%
		Alta	n/a	Diseñados	D//X 20//20	Sí	No	Sí
	Tradicional			20//20	Sí	Sí	Sí	100%
Diseñados	D//X LT			Sí	No	Sí	70%	
Congelador	n/a	n/a	Tradicional	Classic LT	Sí	Sí	Sí	70%
			Económica	L//E LT	Sí	Sí	Sí	70%

# Classic NT contra 101 NT

## Classic NT

- Esquinas Curvadas - Limpieza Fácil **Sí**
- Acabados Anodizados **Sí**
- Borde de Acero Inoxidable **Sí**
- Marcos Soldados en las Esquinas **Sí**
- Confiable Sistema de Torsión **Sí**
- Mecanismo confiable para mantener la puerta abierta **Sí**
- Lámparas Fáciles de Cambiar **Sí**
- Resistencia en Marco **Sí**
- Resistencia en el Marco de la Puerta **disponible**
- Aplicación: Bebidas y Comida
- Parámetro de Temperaturas – Vea Cuadro de Temperaturas

## 101 NT

- Esquinas Curvadas - Limpieza Fácil **No**
- Acabados Anodizados **No**
- Borde de Acero Inoxidable **No**
- Marcos Soldados en las Esquinas **No**
- Confiable Sistema de Torsión **No**
- Mecanismo confiable para mantener la puerta abierta **No**
- Lámparas Fáciles de Cambiar **No**
- Resistencia en Marco **Sí**
- Resistencia en el Marco de la Puerta **Sí**
- Aplicación: Bebidas y Comida

# 20//20 para Cerveza

- **100% Garantía de Protección contra Condensación en Todos Ambientes.** Sí
- Hojas de Vidrio 2
- Tecnología de los Últimos Adelantos en Resistencia a Vidrio Sí
- Esquinas Curvadas – Limpieza Fácil Sí
- Acabados Anodizados Sí
- Borde de Acero Inoxidable Sí
- Marcos Soldados en las Esquinas Sí
- Confiable Sistema de Torsión Sí
- Mecanismo Confiable para Mantener la Puerta Abierta Sí
- Lámparas Fáciles de Cambiar con Luces Electrónicas Sí
- Resistencia en Marco Sí
- Resistencia en el Marco de la Puerta Sí
- Resistencia en el Vidrio Sí
- Aplicación: Cerveza y Tiendas que no se Pueden Controlar la Humedad.

# Classic LT contra 101 LT

## Classic LT

- Esquinas Curvadas - Limpieza Fácil  
**Sí**
- Acabados Anodizados **Sí**
- Borde de Acero Inoxidable **Sí**
- Marcos Soldados en las Esquinas  
**Sí**
- Confiable Sistema de Torsión **Sí**
- Mecanismo Confiable para Mantener la Puerta Abierta **Sí**
- Lámparas Fáciles de Cambiar **Sí**
- Resistencia en en Marco **Sí**
- Resistencia en el Vidrio **Sí**
- Resistencia en el Marco de la Puerta  
**Sí**
- Aplicación: Viandas Congeladas – Hielo – Helado
- Parámetro de Temperaturas – Vea Cuadro de Temperaturas

## 101 LT

- Esquinas Curvadas - Limpieza Fácil  
**No**
- Acabados Anodizados **No**
- Borde de Acero Inoxidable **No**
- Marcos Soldados en las Esquinas  
**No**
- Confiable Sistema de Torsión **No**
- Mecanismo Confiable para Mantener la Puerta Abierta **No**
- Lámparas Fáciles de Cambiar **No**
- Resistencia en Marco **Sí**
- Resistencia en el Vidrio **Sí**
- Resistencia en el Marco de la Puerta  
**Sí**
- Aplicación: Viandas Congeladas – Hielo - Helado



# DISTINCIÓN

¿Cuál es la Ventaja de STYLELINE?

# Garantía

**Lo Mejor de la Industria**



# Repaso de Garantía

- Garantía para “condensación entre vidrio” para vidrio sin resistencia:
  - Veinte (20) Años
- Garantía para “condensación entre vidrio” para vidrio con resistencia:
  - Diez (10) Años
- Garantía para Balastra
  - Uno (1) Años
- Garantía contra defectos en materiales y fabricación
  - Dos (2) Años



# Acabados Adonizados –

## ¿ Por qué ?

¿Cómo puedes evitar este problema?

**La Puerta  
STYLELINE**

Puerta de  
Competidor

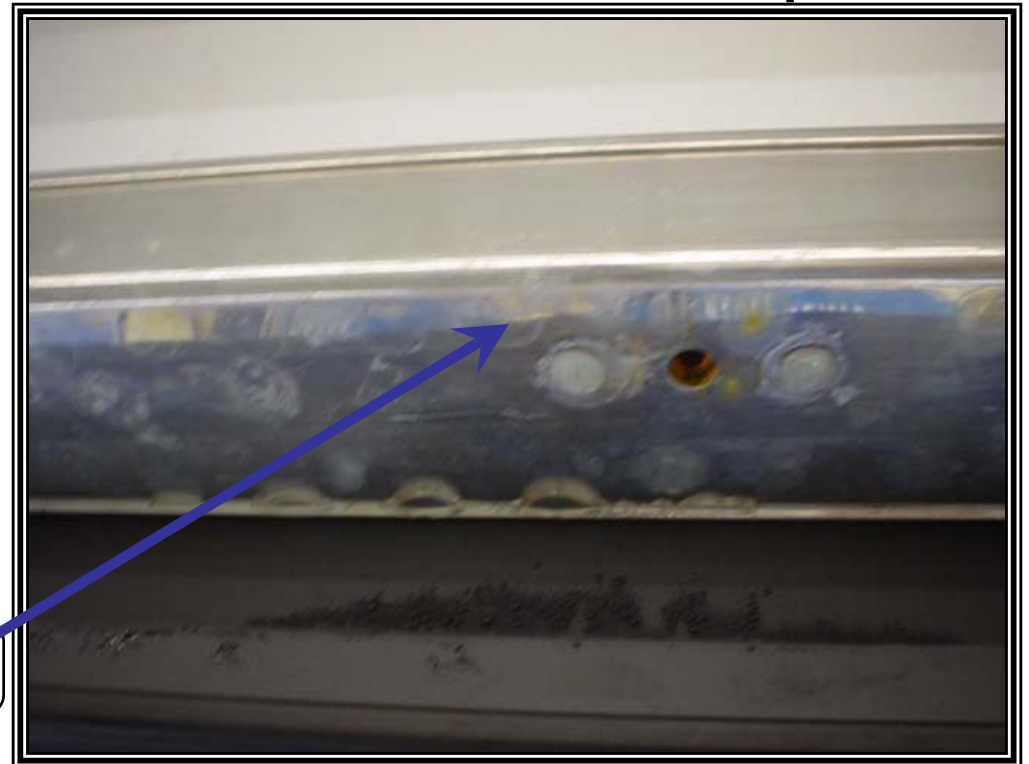


# Acabados Anodizados para Apariencia Constante

- Los Marcos STYLELINE son de Aluminio Anodizado

## Puerta de Competidor

- Acabados anodizados para protección contra oxidación.
- Apariencia constante sobre el tiempo de vida sin ninguna limpieza mecánica o química o pulimento para restaurar el acabado.



Manchas

# Esquinas Curvadas – Limpieza Fácil

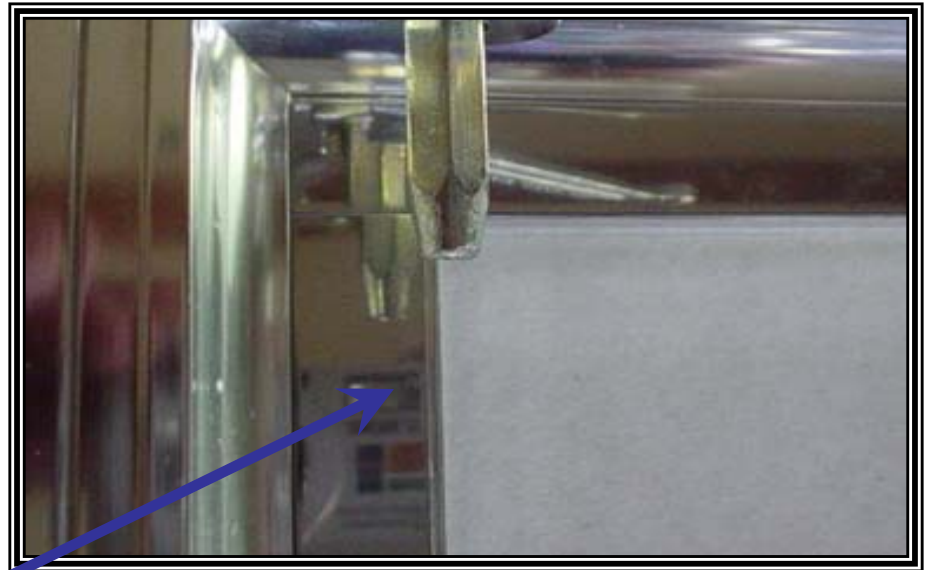
- Los Marcos STYLELINE tienen esquinas curvadas para limpieza fácil y son aprobados por NSF



Limpieza Fácil

# Borde de Acero Inoxidable - ¿Por qué ?

- Los Marcos STYLELINE tienen un borde (trim) de acero inoxidable
- Acero inoxidable para protección contra oxidación
- El borde (trim) es magnético para atraer el imán en nuestro empaque – esto permite un sellado hermetico para conservar la temperatura interna del sistema
- Nuestro competidor tiene un borde (trim) de acero pintado



Acero Magnético e Inoxidable

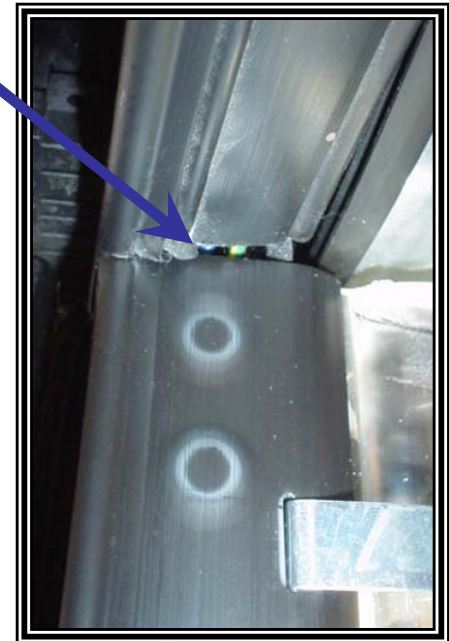
# Marcos Soldados ¿ Por qué ?

¿Cómo puedes evitar este problema?

- Los marcos **STYLELINE** son soldados para fortalecer las esquinas.
- **Nunca** verás un marco **STYLELINE** como estas



Esquinas Abriendo



Marcos Separando





# Puertas con Llaves de Esquinas - ¿ Por qué ?

¿Cómo puedes evitar este problema?  
Puerta de Competidor

- Las Puertas STYLELINE son mecánicamente estacadas a cada esquina.
- **Nunca** verás una puerta STYLELINE como esta foto.

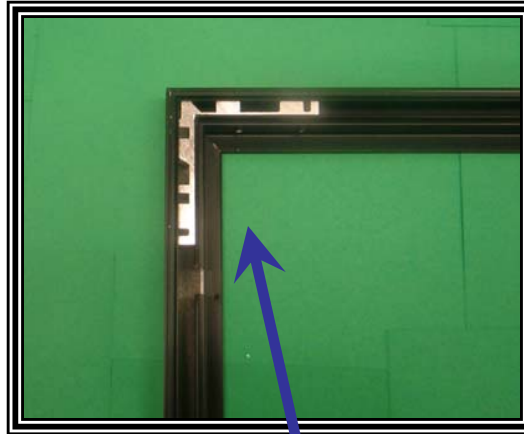


No Llaves en las Esquinas

# Construcción de Marco de Puerta



Llave de Esquina



Un Llave de la esquina se presenta en cada esquina y están mecánicamente estacadas a cada esquina.

# Sistema para Mantener la Puerta Abierta - Confiable

- El mecanismo “Hold Open” se puede localizar al pie de la puerta. Se libera automáticamente para evitar se deje abierto por descuido.



2

1

- El mecanismo “Hold Open” esta ensamblado al perno de la bisagra inferior para darle fuerza. Se puede remover la pieza facilmente si se necesita reemplazar el mecanismo.





# 20//20 Resistencia en el Vidrio – Nuestra Ventaja

¿Cómo puedes evitar este problema?

**La puerta 20//20**

Puerta de Competidor



- Styleline tiene garantía de **100% protección contra condensación** – **nuestro competidor no ofrece esta garantía**
- Styleline utiliza tecnología de los últimos adelantos en resistencia a vidrio

*Styleline Video 20//20*

# PREGUNTAS Y COMENTARIOS

